

Erasmus+ ile Avrupa'da

eğitim görmek istiyorum!!!

2023-2024 AKADEMİK YILI ERASMUS + ÖĞRENİM HAREKETLİLİĞİ BİLGİLENDİRME SEMİNERİ

08 Aralık 2023

Saat: 15.00 - Yer: Y110

* Öngörülen Toplam Kontenjan: 42 Kişi

Başvuru şartları için erasmus.yasar.edu.tr sitesini ziyaret ediniz.

Uluslararası İlişkiler ve Programlar Ofisi erasmus@yasar.edu.tr



Erasmus+

This announcement has been published with the support European Commission and Turkish National Agency within the framework of Erasmus+



YAŞAR UNIVERSITY



ERASMUS+ PROGRAMI
ERASMUS ÖĞRENİM HAREKETLİLİĞİ
BİLGİLENDİRME
2023-2024

08.12.2023

Merve AKINTÜRK

Erasmus Kurum Koordinatörü

Uluslararası İlişkiler ve Programlar Ofisi, Müdür
Yardımcısı



<http://erasmus.yasar.edu.tr>



YAŞAR UNIVERSITY



Erasmus Öğrenci

Öğrenim Hareketliliği Nedir?

- Öğrenci hareketliliği faaliyeti, ön lisans, lisans, yüksek lisans veya doktora kademelerinde ve herhangi bir akademik çalışma alanında programla ilişkili bir ülkeden başka bir programla ilişkili ülkeye gerçekleştirilebilir.
- Öğrenciler, herhangi bir öğrenim kademesinde diploma programlarının bir parçası olarak yurtdışındaki ortak yükseköğretim kurumların birinde öğrenim hareketliliği yapabilir.
- Faaliyet süresi: her bir öğrenim kademesi için 2-12 ay arasındadır. (öğrenim kademesi önlisans/lisans, yüksek lisans ve doktora düzeylerini ifade eder.





Erasmus Öğrenci Öğrenim Hareketliliği Nedir?

- Alınan tüm derslerin ve kredilerin tanınması esastır. (Ön lisans ve Lisans: Bir dönem için 30 AKTS)
- Öğrenciler ders seçimlerinde Yaşar Üniversitesi Eğitim Öğretim ve Sınav Yönetmeliği'ne bağlıdır.
- Disiplin cezası veya transkriptinde önceki dönemlerden başarısız dersi bulunan öğrenciler de başvuru yapabilir.
- Başvuru takvimi 1 sene önceden başlar.
- Program kapsamında yıllık öğrenim ücretinizi sadece kendi üniversitenize ödüyorsunuz, mevcut burslarınız devam ediyor.





Faaliyete Katılabilmek için Asgari Şartlar

- Öğrencinin yükseköğretim kurumu bünyesinde örgün eğitim kademelerinin herhangi birinde (birinci, ikinci veya üçüncü kademe) bir yükseköğretim programına kayıtlı, tam zamanlı öğrenci olması,
- Başvuru yapabilmek için eğitiminizin az bir akademik dönemini tamamlamış olma,
 - NOT: Kayıt dondurmuş olan öğrenciler, kayıt dondurdukları dönemde başvuru yapabilir ancak hareketlilikten faydalanamazlar
- Çift anadalda öğrenim gören öğrenciler aynı başvuru döneminde sadece bir anadaldan hareketliliğe başvurabilirler. Yandaldan başvuru yapılamamaktadır.





Faaliyete Katılabilmek için Asgari Şartlar

- Bölümünüz için imzalanmış Erasmus Partnerlik Anlaşması olan üniversitede programa katılabilirsiniz.
(<http://erasmus.yasar.edu.tr> (Partners))
- 06 Şubat 2024 tarihine kadar karşılıklı anlaşma sağlanmış olan partner üniversiteler 2024-2025 Akademik yılında gidiş için uygundur. Bu tarihten sonra sağlanan işbirlikleri ilgili akademik yılı kapsamamaktadır.
- Her bir anlaşma farklı sayıda öğrenci değişimi içerir. Kontenjan uygunluğu kapsamında öğrencilerin yerleşimleri yapılabilmektedir.





Faaliyete Katılabilmek için Asgari Şartlar

- Başvuru sonrası «YDYO» tarafından düzenlenecek ve uygulanacak olan İngilizce dil yeterlilik sınavından 60 ve üzeri puan alınması, (Mütercim-Tercümanlık ve İngiliz Dili ve Edebiyatı bölümleri için 70)
- Ön Lisans ve Lisans öğrencileri için en az 2.20/4.00 kümülatif not ortalaması,
- Yüksek Lisans ve Doktora öğrencileri için en az 2.50/4.00 kümülatif not ortalaması,
- Mevcut öğrenim kademesi içerisinde Erasmus+ hareketliliği faaliyetlerinden yararlanmışsa, yeni faaliyetle beraber toplam sürenin 12 ayı geçmiyor olması.





Hangi Ülkelerde Öğrenime Katılabilirim?

PROGRAMLA İLİŞKİLİ ÜLKELER

- Almanya, Avusturya, Belçika, Bulgaristan, Çek Cumhuriyeti, Danimarka, Estonya, Finlandiya, Fransa, Güney Kıbrıs, Hırvatistan, Hollanda, İrlanda, İspanya, İsveç, İtalya, İzlanda, Kuzey Makedonya, Letonya, Litvanya, Lihtenştayn, Lüksemburg, Macaristan, Malta, Norveç, Polonya, Portekiz, Romanya, Slovakya, Slovenya, Sırbistan, Yunanistan





Hangi Ülkelerde Öğrenime Katılabilirim?

PROGRAMLA İLİŞKİLİ OLMAYAN ÜLKELER

- Programla ilişkili olmayan ülkelere aşağıdaki linkten ulaşılabilir.

<https://erasmus.yasar.edu.tr/documents/>





Doktora Hareketliliği Nedir?

- Doktora öğrencileri ve mezunlarının (post-docs) öğrenme ve eğitim ihtiyaçlarına daha iyi cevap verebilmek ve fırsat eşitliği yaratabilmek için yurtdışında kısa dönemli (5-30 gün) veya uzun dönemli (2-12 ay) fiziksel öğrenim ya da staj hareketliliği gerçekleştirebilirler. Fiziksel hareketliliğe sanal hareketlilik de eklenmesi mümkündür.
- Başvurular aynı tarih aralığında ayrı başlık altında alınacaktır.





Akademik Tanınma

- Yükseköğretim kurumu, yurtdışında geçirilen öğrenim dönemine tam tanınma sağlamakla yükümlüdür.
- Misafir olunan kurumda alınan ve öğrencinin öğrenim anlaşmasında yer alan derslerin orjinal isimleri ve kredilerinin transcript ve Diploma Eki'nde yer alması dipnotlarda açık bir şekilde, öğrencinin Erasmus+ kapsamında hareketlilikten faydalandığının belirtilmesi gerekmektedir. Ayrıca her iki belge de hangi derslerin Erasmus+ kapsamında ve hangi yükseköğretim kurumunda alındığı anlaşılır bir şekilde gösterilmektedir.





Hibe Desteđi

- Öğrencilere yurtdışında geçirdikleri faaliyet süreleri boyunca yurtdışında olmalarından kaynaklanan masraflarının bir bölümünün karşılanmasını sağlamak üzere hibe desteđi verilmektedir. Hibeler, öğrencilerin faaliyetle ilgili masraflarının tamamını karşılamaya yönelik deđil, yalnızca katkı niteliğindedir.
- Eğitim göreceđiniz ay ve gün sayısına göre hibe alırsınız.
- Hibenin %70'i yola çıkmadan önce ödenir. Hareketliliđini tamamlayarak döndükten ve gerekli evrakları ofise teslim ettikten sonra gerçekleşen eğitim faaliyet süresi ile tekrar hibe hesaplanır ve kalan ödenmesi gereken tutar ödenir.
- Başarısız öğrencilerin hibelerinde başarısızlık oranına göre %5-%30 arasında kesinti yapılmaktadır.





Ülkelere Göre Hibe Miktarları

ÜLKE GRUPLARI	HAREKETLİLİKTE MİSAFİR OLUNAN ÜLKELER	AYLIK HİBE (€)
1.Grup ve 2.Grup Program Ülkeleri	Almanya, Avusturya, Belçika, Danimarka, Finlandiya, Fransa, Güney Kıbrıs, Hollanda, İrlanda, İspanya, İsveç, İtalya, İzlanda, Lihtenştayn, Lüksemburg, Malta, Norveç, Portekiz, Yunanistan, Çek Cumhuriyeti, Estonya, Letonya, Slovakya, Slovenya	600
3.Grup Program Ülkeleri	Bulgaristan, Hırvatistan, Kuzey Makedonya, Litvanya, Macaristan, Polonya, Romanya, Sırbistan	450





Hibesiz ("0" Hibeli) Öğrenci Olma Durumu

- Öğrenim Hareketliliğinden hibe almaksızın da faydalanmak mümkündür.
- Hibesiz öğrenciler de diğer başvurularla beraber genel değerlendirmeye tabi tutulur ve hibeli öğrencilerle aynı süreçten geçer. Hibesiz öğrencinin farkı, öğrencinin bütçe hesaplamalarına dâhil edilmemesi ve kendisine ödeme yapılmamasıdır.
- Yedek listede yer alan öğrenciler hareketlilikten hibesiz faydalanabilmek için sonuçların açıklanmasını müteakip ofise başvuru yapabilirler.





İlave Hibe Desteęi

- Dezavantajlı katılımcılara, hak ettikleri hibeye ek olarak İlave Hibe Desteęi sağlanabilecektir. Söz konusu hibenin verilebilmesi için, dezavantajlı katılımcı, ekonomik ve sosyal açıdan imkânları kısıtlı olan ve aşağıdaki alt kategorilere uyan birey olarak tanımlanmıştır.
- Yukarıdaki kapsama uyan öğrencilere talepleri halinde ve bu durumlarını belgelemek kaydıyla, hareketlilik türüne göre İlave Hibe Desteęi sağlanır.
- Kredi Yurtlar Kurumu bursları ve benzeri burslar, başarı bursu niteliğindeki diğer hibe, yardım ve burslar tek seferlik yardımlar söz konusu maddi yardım kapsamında kabul edilmez.





İlave Hibe Desteęi - Alt Kategoriler

1. 2828 sayılı kanuna tabi olanlar (Aile ve Sosyal Hizmetler Bakanlığı tarafından haklarında 2828 sayılı Kanun uyarınca koruma, bakım veya barınma kararı olanlar)
2. 5395 sayılı Çocuk Koruma Kanunu Kapsamında haklarında korunma, bakım veya barınma kararı alınmış öğrencilere
3. Diğer ebeveyn geliri olmayıp yetim aylığı bağlananlar
4. Şehit/Gazi çocukları
5. Kendisine veya ailesine muhtaçlık aylığı bağlananlar (öğrencinin kendisine, anne-babasına veya vasisine Belediyelerden, kamu kurum ve kuruluşlarından (Bakanlıklar, Sosyal Yardımlaşma ve Dayanışma Vakıfları, Vakıflar Genel Müdürlüğü, Kızılay, AFAD gibi kurumlardan Erasmus başvurusunu yaptığı esnada maddi destek aldığını kanıtlayan bir belge ibraz edilmesi yeterlidir.)
6. Engelliler
7. Ebeveynlerinden biri veya vasisi, 65 Yaşını Doldurmuş Muhtaç, Güçsüz Ve Kimsesiz Türk Vatandaşları ile Engelli ve Muhtaç Türk Vatandaşlarına Aylık Bağlanması Hakkında 01.07.1976 tarih ve 2022 sayılı Kanun kapsamında engelli veya muhtaç aylığı alan öğrenciler
8. Kendileri veya 1.derece yakınları AFAD'dan afetzede yardımı alanlar





İçerme Desteđi

- Erasmus+ Programı, imkânı kısıtlı katılımcıların programa katılımını teşvik etmektedir.
- İmkânı kısıtlı olan kiři, ek finansal destek olmadığı takdirde kişisel fiziksel durumu, zihinsel durumu veya sađlık durumu, projeye/hareketlilik faaliyetine katılmasına izin vermeyen potansiyel katılımcıdır.





Yeşil Seyahat

- Yeşil seyahat; seyahatin düşük karbon salımlı toplu ulaşım araçlarının kullanılarak gerçekleştirilmesidir.
- Otobüs, tren, paylaşımlı otomobil kullanımı yeşil seyahat kapsamında yer alır. Yeşil seyahat desteği alınabilmesi için gidişte ve dönüşte yeşil seyahat kullanılması ve seyahatin tamamının yarısından fazlasının yeşil araçlar kullanılarak yapılması gerekmektedir.
- Seyahat desteği almayan öğrenci/yeni mezunlara, yeşil seyahati tercih etmeleri durumunda, tek seferlik 50 Avro yeşil seyahat desteği verilmektedir. Ayrıca gereken durumlarda yol için gün sayısı kadar, azami dört günlük bireysel destek hibesi verilir.





Çevrimiçi Dil Desteği (OLS)

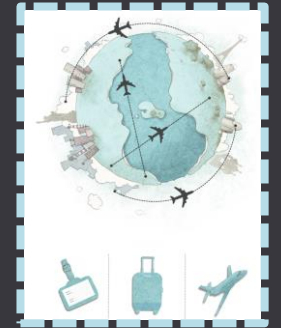
- Yükseköğretim alanında hareketlilik faaliyetlerinden yararlanacak öğrenci için, Avrupa Komisyonunun "EU Academy" adlı Kurumsal öğrenim yönetim platformu üzerinden destek sağlanmaktadır. Söz konusu sistem zaman içerisinde kademeli olarak, AB Üye Devletleri ve Erasmus+ programıyla ilişkili ülkelerin 29 resmi dilinin tamamında dil öğrenme hizmeti sunacaktır.
- Öğrenciler için; hareketlilikleri başlamadan önce seviyelerini belirlemek amacıyla aldıkları dil değerlendirme sınavı programa katılımları açısından önemli olup, programa katılacak tüm öğrencilerimizin EU Academy platformunun kullanması beklenmektedir.
- İsteğe bağlı dil kursları ile katılımcılar öğrenmek istedikleri dili/dilleri, kurs ve dil sayı sınırlaması olmaksızın seçebilecektir.





Önemli Detaylar

- Mücbir sebepler dışında asgari süre tamamlanmadan öğrencilerin geri dönmesi halinde, faaliyet kabul edilmez ve ödenen hibe geri alınır!
- Öğrencinin yurtdışına çıkış işlemleri, yurtdışında kalınacak yer temin edilmesi, pasaport ve vize işlemleri öğrencinin sorumluluğundadır.





Dil Sınavı

- ❑ Üniversitemizin Yabancı Diller Yüksek Okulu tarafından gerçekleştirilmektedir.
- ❑ B2 düzeyinde bir sınavdır. YDYO web sayfasında sınav örneği yer almaktadır. <https://ydy.yasar.edu.tr/erasmus-dil-sinavi-ornegi/>
- ❑ Başvuru esnasında ek belge olarak geçerli dil belgesi (TOEFL, YDS, e-YDS, YÖKDİL) sunulması dil sınavından muafiyet sağlayabilir.
 - TOEFL: 72 ve üzeri (Mütercim-Tercümanlık ve İngiliz Dili Edebiyatı bölümleri için 84 ve üzeri)
 - YDS, e-YDS ve YÖKDİL: 60 ve üzeri





Dil Sınavı

- Sınav Başvuru sayfası:
<https://applyerasmus.yasar.edu.tr/erasmus-english-language-proficiency-exam-2023/>
(Erasmus web sayfası «APPLY ERASMUS» sekmesinden erişilebilir)
- Sınav Başvuru tarih aralığı: 09.12.2023-23.12.2023
- Sınav tarihi/saati: 28.12.2023 / 17:30-20:00
- Sınav yeri sınav gününden önce Erasmus web sayfası «APPLY ERASMUS» sekmesinde duyurulacaktır.





Nasıl Başvuru Yapacağım?

- Program Başvuru adresi:
<https://erasmusbasvuru.ua.gov.tr>
- Program Başvuru Tarih aralığı: 23.01.2024 -06.02.2024
- Başvuru ile ilgili detaylar Erasmus web sayfası «APPLY ERASMUS» sekmesinde ilan edilmiştir.

Erasmus Bölüm Koordinatörlerinin Listesi:
<http://erasmus.yasar.edu.tr>



Seçim Ölçütleri

Ölçüt	Ağırlıklı Puan
<i>Akademik başarı düzeyi</i>	<i>%50 (toplam 100 puan üzerinden)</i>
<i>Dil seviyesi</i>	<i>%50 (toplam 100 puan üzerinden)</i>
<i>Şehit ve gazi çocuklarına</i>	<i>+15 puan¹⁰</i>
<i>Engelli öğrencilere (engelliliğin belgelenmesi kaydıyla)</i>	<i>+10 puan¹¹</i>
<i>2828 Sayılı Sosyal Hizmetler Kanunu ile 5395 sayılı Çocuk Koruma Kanunu kapsamında haklarında korunma, bakım veya barınma kararı alınmış öğrencilere</i>	<i>+10 puan¹²</i>
<i>Başvuru esnasında staj yeri kabul mektubu sunma</i>	<i>+ 10 puan</i>
<i>Kendileri veya 1. derece yakınları AFAD'dan afetzedeye yardımı alanlar</i>	<i>+10 puan</i>
<i>Dijital becerileri geliştirmeye yönelik stajlar (DOTs) önceliklendirilir</i>	<i>+5 puan¹³</i>
<i>Daha önce yararlanma (hibeli veya hibesiz)</i>	<i>-10 puan</i>
<i>Vatandaşı olunan ülkede hareketliliğe katılma</i>	<i>-10 puan</i>
<i>Hareketliliğe seçildiği halde süresinde feragat bildiriminde bulunmaksızın hareketliliğe katılmama</i>	<i>-10 puan</i>
<i>İki hareketlilik türüne birden aynı anda başvurma (öğrencinin tercih ettiği hareketlilik türüne azaltma uygulanır)</i>	<i>-10 puan</i>
<i>Hareketliliğe seçilen öğrenciler için: Yükseköğretim kurumu tarafından hareketlilikle ilgili olarak düzenlenen toplantılara/eğitilmelere mazeretsiz katılmama (öğrencinin Erasmus'a tekrar başvurması halinde uygulanır)</i>	<i>-5 puan</i>
<i>Dil sınavına gireceğini beyan edip mazeretsiz girmeme (öğrencinin Erasmus'a tekrar başvurması halinde uygulanır)</i>	<i>-5 puan</i>



- Daha önce yararlanma durumunda "-10 puan" eksiltme uygulanması, hareketlilik gerçekleştirmiş bir öğrencinin aynı öğrenim kademesi içerisinde tekrar başvurması halinde uygulanır.
- Daha önce hareketlilikten faydalanmayan bir öğrencinin hem öğrenim, hem staj faaliyetine aynı zamanda başvurması durumunda, "-10 puan" eksiltmenin hangi faaliyette uygulanacağı öğrencinin tercihinin bırakılır. Bu durumda öğrenciden hangi faaliyette eksiltme uygulanmasını tercih ettiğine yönelik bir dilekçe alınır.
- Daha önce hareketlilikten faydalanmış bir öğrencinin hem öğrenim, hem staj faaliyetine aynı zamanda başvurması durumunda, daha önce faydalandığı hareketlilik türünden "-20" puan, başvurduğu ikinci hareketlilik türünden ise "-10" puan eksiltme uygulanır.
- Eksiltmeler öğrencinin toplam puanı üzerinden yapılır.





Öğrenim hareketliliğinden faydalanıp
staj hareketliliği'ne de hibeli olarak
başvurabilirsiniz 😊

Aynı öğrenci, hareketlilik
faaliyetlerinin sayısı ve türünden
bağımsız olarak, her bir eğitim
öğretim kademesinde **toplam 12 aya**
kadar hibe alabilir.





Seim Sureci ve Sonuların Aıklanması

- Bařvuruların tamamlanmasını takiben, dil sınavı puanları, akademik bařarıları ve merkez tarafından ilan edilen deęerlendirme ltleri kapsamında aldıkları nihai puan belirlenen ęrencilerin listesi «Erasmus ęrenci Hareketlilięi Komisyonu» tarafından deęerlendirilir.
- Asil ve yedek listeleri ieren sonu listeleri web sayfasında ilan edilir.
- Kontenjanlar, ilgili yılda niversitemize tahsis edilen hibeye gre komisyon tarafından belirlenmektedir.





Seim Sonrası

- Asil listedeki ğrenciler ile e-mail yoluyla iletişime geçilerek gerekli bilgiler verilir. Size e-mail ulaşana kadar beklemelisiniz.
- Yedek listedeki ğrenciler hareketlilikten hibesiz faydalanmak için sonuçların açıklanmasını takiben 1 hafta içerisinde ofis ile e-mail yoluyla iletişime geçebilirler.
- Asil listedeki ğrencilere toplantı düzenlenerek detaylı bilgilendirme yapılır.





Find us on
Facebook

[Yaşar University International Office](https://www.facebook.com/YasarInternational)

<https://www.facebook.com/YasarInternational>



FOLLOW US ON

Instagram

[Yasarint](https://www.instagram.com/yasarint/?hl=tr)

<https://www.instagram.com/yasarint/?hl=tr>

You **Tube**

visit our channel
www.youtube.com/c/FantasyPartyHire

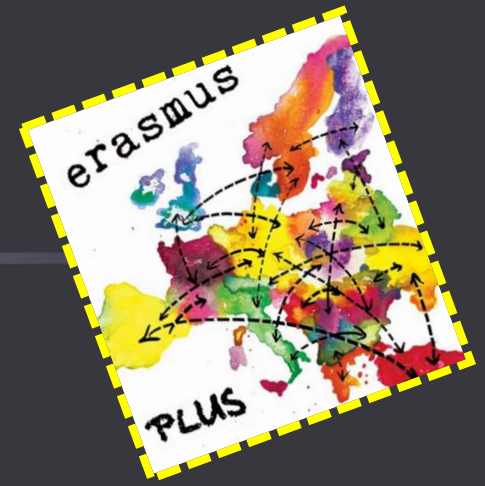
[Yasaruniversity](https://www.youtube.com/user/YasarUniversity)

<https://www.youtube.com/user/YasarUniversity>



YAŞAR UNIVERSITY

TEŞEKKÜRLER...



Yaşar Üniversitesi
Uluslararası İlişkiler Ve Programlar Ofisi

Bilgi için:

<https://erasmus.yasar.edu.tr>

Sorularınız için:

merve.akinturk@yasar.edu.tr

erasmus@yasar.edu.tr



YAŞAR UNIVERSITY